



Metsäkeskus

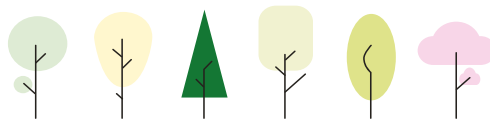
Ohje vesistöjen, pienvesien ja avosoiden läheisyydessä toimimiseen

PEFC-sertifiointi: vesistön ja avosuon suojavyöhyke (Lähde: PEFC-Suomi)

Huomioitava kohde	Suojakaistan leveys m	Sallittu metsänkäsittely	Säästöpuut	Kielletty metsänkäsittely
<ul style="list-style-type: none">Meret, järvet, lammet, joet ja purot	<ul style="list-style-type: none">Keskimäärin vähintään 10 m, kaikkialla kuitenkin vähintään 5 mHuom. ML10§ kohteet rajataan aina metsälain mukaisesti	<ul style="list-style-type: none">Poimintahakkuut sallittuSuurimpia puita jätetään, säilytetään puuston kerroksellisuus, varjostus ja sekapuustoisuus	<ul style="list-style-type: none">Leimikon säästöpuut suositellaan keskitettävän suojakaistalleHuom. ML10§ kohderajauksen sisäpuolella olevia puita ei voi laskea säästöpuiksi	<ul style="list-style-type: none">Maanmuokkaus, lannoitus, kantojen korjuu, pensaskerroksen raivaus, kemiallisten kasvinsuojeluaineiden käyttö, latvusmassan jättäminen, uoman vaurioittaminen
<ul style="list-style-type: none">Ojamaiset, suoristetut ja peratut purot (uoma alle 2 m), joissa ei lohikalakantaa	<ul style="list-style-type: none">Vähintään 5 m	<ul style="list-style-type: none">Runkopuut voidaan poistaa	<ul style="list-style-type: none">Leimikon säästöpuut suositellaan keskitettävän suojakaistalle	<ul style="list-style-type: none">Maanmuokkaus, lannoitus, kantojen korjuu, pensaskerroksen raivaus, kemiallisten kasvinsuojeluaineiden käyttö, latvusmassan jättäminen, uoman vaurioittaminen
<ul style="list-style-type: none">Ojamaiset, suoristetut ja peratut purot, jossa lohikanta	<ul style="list-style-type: none">Keskimäärin vähintään 10 m, kaikkialla kuitenkin vähintään 5 m	<ul style="list-style-type: none">Poimintahakkuut sallittuSuurimpia puita jätetään, säilytetään puuston kerroksellisuus, varjostus ja sekapuustoisuus	<ul style="list-style-type: none">Leimikon säästöpuut suositellaan keskitettävän suojakaistalle	<ul style="list-style-type: none">Maanmuokkaus, lannoitus, kantojen korjuu, pensaskerroksen raivaus, kemiallisten kasvinsuojeluaineiden käyttö, latvusmassan jättäminen, uoman vaurioittaminen

- Avosoiden sekä ennallistumaan jätettävien soiden reuna
- Vähintään 10 m
- Huom. ML10§ kohteet rajataan aina metsälain mukaisesti
- Poimintahakkuut sallittu, sekä johdeojan kaivuu vesienpalauttamistarkoituksissa
- Suurimpia puita jätetään, säilytetään puuston kerroksellisuus, varjostus ja sekapuustoisuus
- Leimikon säästöpuut suositellaan keskitettävän suojakaistalle
- Huom. ML10§ kohderajauksen sisäpuolella olevia puita ei voi laskea säästöpuiksi
- Maanmuokkaus, pensaskerroksen poistaminen

- Metsälain 10 §:ssä määriteltyjen pienvesien ja lähteiden lähiympäristö rajataan aina toimenpiteiden ulkopuolelle metsälain tulkintasuositusten mukaisesti.
- Mikäli kohde ei täytä metsälain määritelmää, rajataan suojakaista PEFC-vaatimuksen mukaisesti.
- Vesilaki turvaa eräitä vesiluontotyyppisiä, vaikka niiden välitön lähiympäristö ei täyttäisikään metsälain määritelmää.
 - Esimerkiksi lähde tai norouoma ei saa vaurioitua toimenpiteissä, eikä siihen saa kohdistua eroosiota toimenpiteen seurauksena.
 - Uomien ylittämistä tuleekin välttää, mikäli se ei ole korjuuteknisistä syistä välttämätöntä. Mahdollisissa ylityksissä uoma on suojattava niin, ettei se vaurioidu.



Lähteet

[PEFC FI 1002:2024](#) -standardiasiakirja

PEFC Suomi: Vesistöt [8.17 Vesistöjen ja pienvesien läheisyydessä toimittaessa huolehditaan vesiensuojelusta ja luonnonhoidosta](#) - PEFC Koulutus 22.8.2024

PEFC Suomi: Suot [8.16 Suoluonnon monimuotoisuutta ja ekosysteemipalveluita ylläpidetään](#) - PEFC Koulutus 21.8.2024

Metsänhoidon suositukset, Metsälain 10 §: Erityisen tärkeiden elinympäristöjen käsittely <https://metsanhoidonsuosituks.fi/fi/metsatilan-hoito/luontokohteet-ja-lajien-turvaaminen> 22.8.2024

Työlajikohtaiset PEFC-vaatimukset, puunkorjuu uudistushakkuissa <https://kestavametsa.fi/wp-content/uploads/2023/01/Uudistushakkuut.pdf> 21.8.2024

Työlajikohtaiset PEFC-vaatimukset, puunkorjuu kasvatushakkuu <https://kestavametsa.fi/wp-content/uploads/2022/11/puunkorjuu-kasvatushakkuut-urakoitsija.pdf> 21.8.2024